



T.C.
MİLLÎ EĞİTİM BAKANLIĞI
ÖLÇME, DEĞERLENDİRME VE SINAV HİZMETLERİ GENEL MÜDÜRLÜĞÜ

2017 - 2018

7. SINIF DEĞERLENDİRME SINAVI - 1

Adı ve Soyadı :
Sınıfı :
Öğrenci Numarası :

- Bu kitapçıkta 6 bölüm bulunmaktadır:
 1. Türkçe
 2. Matematik
 3. Fen Bilimleri
 4. Sosyal Bilgiler
 5. Din Kültürü ve Ahlak Bilgisi
 6. Yabancı Dil
- Bu sınav, öğrencilerimizin 2017 - 2018 Eğitim - Öğretim Yılı 1. dönem çalışmalarını değerlendirmeleri amacıyla hazırlanmıştır.
- Bu sınav, 7. sınıf 1. dönem kazanımları dikkate alınarak oluşturulmuştur.



TÜRKÇE TESTİ

Bu testte, Türkçe alanına ait 20 soru bulunmaktadır. Bu testin çözümü için önerilen süre 40 dakikadır.

1. Aşağıdaki cümlelerde altı çizili sözcüklerden hangisi mecaz anlamda kullanılmıştır?

- A) Okuru saran şiir, öykü ve romanlar mutlaka başarıyı yakalar.
- B) Bu eser, günümüz edebiyat dünyasının seçkin isimlerini değerlendiriyor.
- C) Okuryazarlık, insanı güçlü bir bilince taşıyan gizemli bir kuvvettir.
- D) Karşı dağlardan gelen serin rüzgâr, vadideki ağaçların arasında dolaşiyor.

2. Her kesime hitap etmekle birlikte sözlerinin muhatabı daha çok gençlerdir. Samimi, sıcak, şırl şırl akan bir suya benzeyen dupduru Türkçesiyle yaptığı sohbetler, gençlerin hem ruhlarına hem zihinlerine ışık tutmuştur. Kökleri ile bağları kopmuş bir gençlik onu hep korkutmuştur. Çünkü ona göre, geçmişini bilmeyen bir nesil; gelecekte sağlam adımlar atamaz, dik duramaz ve istikbalini kaybeder.

Bu parçadaki altı çizili sözle anlatılmak istenen aşağıdakilerden hangisidir?

- A) Yaşadıklarından ders çıkarmamak
- B) Tarihinden haberdar olmamak
- C) Dilini ve kültürünü korumamak
- D) Ailesine değer vermemek

3. Fosil yakıtların - - - - olasılığını göz önüne alan birçok ülke, - - - - alanındaki çalışmalarını hızlandırdı. Bu ülkeler, yeni bir kavram da geliştirdi: Rüzgâr tarlası.

Bu parçada boş bırakılan yerleri anlam bakımından en uygun biçimde tamamlayan sözcük ya da sözcük grupları aşağıdakilerin hangisinde sırasıyla verilmiştir?

- A) üretilme – kara ulaşımı
- B) tükenme – rüzgâr enerjisi
- C) kalitesizleşme – küresel ısınma
- D) rüzgârdan etkilenme - hava kirliliği

**4. Söğüt dallarında hasta serçeler,
Eski akın destanını heceler...
Tuna ağlıyormuş bazı geceler;
Göğsünde kefensiz şehitler varmış.**

Bu dörtlükte kişileştirilen unsurlar aşağıdakilerin hangisinde doğru verilmiştir?

- A) Söğüt - Destan B) Dal - Gece
- C) Serçe - Tuna D) Destan - Dal

5. (I) Bazı kuşlar hayal edebileceğimizden daha fazla uçuyor. (II) 10 bin kilometreden fazla yani gezegenimizin çevresinin dörtte birini uçanlar var. (III) Çoğu göçmen kuş için göç etmek demek, bir ülkeden başka bir ülkeye değil, bir kıtadan başka bir kıtaya gitmek demek. (IV) Ne yazık ki bu uzun ve zorlu yolculuk sırasında göçmen kuşların bir bölümü de ölmektedir.

Bu parçada numaralanmış cümlelerle ilgili aşağıdakilerden hangisi söylenemez?

- A) I. cümlede karşılaştırma yapılmıştır.
- B) II. cümlede sayısal verilere yer verilmiştir.
- C) III. cümlede amaç-sonuç ilişkisi söz konusudur.
- D) IV. cümlede üzümlenme anlamı vardır.

6. (I) Yeni Gine, Endonezya ve Filipinler'de yetişen gökkuşuğu okalıptusu adı verilen ağaç, kâğıt yapımında ve süs bitkisi olarak kullanılmaktadır. (II) Bu ağacın gövdesinin farklı bölgeleri, yılın farklı zamanlarında soyulur ve bu soyulma ile açık yeşil olan iç tabaka ortaya çıkar. (III) Bu tabaka, havayla temas ettikçe koyulaşarak sarı, yeşil, mavi, kırmızı, turuncu, mor ve bordo karışımı bir renk alır. (IV) Bu renklerin gövde üzerinde dağılımı şahane bir görüntü oluşturur.

Bu parçada numaralanmış cümlelerden hangisi kanıtlanabilirlik açısından diğerlerinden farklıdır?

- A) I. B) II. C) III. D) IV.

7. Bir kitabı okumadan köşeye atıp mahkûm edenler vardır. Ben onlara benzememeye çalışırım. Goethe'nin şu sözünü asla unutmam: "İçinde iyi bir tarafı bulunmayacak kadar kötü kitap yoktur." Gerçek okuyucular hoşlarına gitmeyen kitapların iyi bir tarafını bulmaya çalışırlar ve onlardan ağırbaşlı bir dille bahsederler. Gerçek okuyucu olmak için bir kitabı okumaktan hemen vazgeçmemek gerekir. Çünkü on yıl önce hoşumuza gitmeyen bir kitabı beğenebilir, eskiden hayranı olduğumuzu da yavan bulabiliriz.

Bu parçayla ilgili aşağıdakilerden hangisi söylenemez?

- A) Deneme türünde yazılmıştır.
- B) Tanık göstermeden yararlanılmıştır.
- C) Örneklemeye başvurulmuştur.
- D) Deyimlere yer verilmiştir.

8. (I) Karada koşanların en hızlısı olan çita, saatte 98 kilometre hıza ulaşabiliyor. (II) Bu kadar kısa süre içinde hızlanıp koşarken kuyruğunu dümen gibi kullanıyor ve ani manevralar yapabiliyor. (III) Daha şaşırtıcı olanı, bu hıza yalnızca 3 saniye içinde çıkabilmesi. (IV) Yani sağa dönmek istediğinde kuyruğunu sola, sola dönmek istediğinde sağa çeviriyor.

Bu parçadaki numaralanmış cümlelerin anlamlı bir bütün oluşturacak şekilde sıralanması için hangi cümleler yer değiştirmelidir?

- A) I ve II.
- B) I ve IV.
- C) II ve III.
- D) III ve IV.

9. Eskiden Anadolu köylerinde, erkeklerin bir araya gelip sohbet ettiği ya da köyü ilgilendiren önemli toplantıların yapıldığı tek gözden ibaret yapılar vardı. Bunlara oda denirdi. Bu mekânlar köy muhtarlığına aitti. Yabancı misafirler bir yerden bir yere giderken kalacak yer bulamadığı zamanlarda bu odalarda dilediği kadar kalabilirdi. Allah'ın misafiri olarak kabul edilen bu kişiler, en titiz şekilde ağırlanırdı bu odalarda. Bazı yerlerde hâlâ yaşatılıyor bu güzel gelenek. Misafirin, duasını en içten duygularla sunduğu, yüzlerin hep güldüğü, en güzel sohbetlerin edildiği alanlar olarak kalmıştır akıllarda bu odalar.

Bu parçaya göre aşağıdakilerden hangisi köy odalarının kullanım amaçlarından biri değildir?

- A) Muhtarlık işlerini yürütmek
- B) Yabancı misafirleri ağırlamak
- C) Köyle ilgili meseleleri görüşmek
- D) Dostça konuşarak hoşça vakit geçirmek

10. Ne hoş yağardı o yağmur, tıkr tıkr duyulur, Huzur içinde yaşanmış o ahşap evlerde! Bugün de aynı bulut, aynı gök ve aynı çamur İçimde eksik olan şey tıkrıdayan yağmur.

Bu dörtlüğün teması aşağıdakilerden hangisidir?

- A) Mutluluk
- B) Özlem
- C) Yalnızlık
- D) Ayrılık

11. Gıdaların yüzeyinde ya da içinde benekler hâlinde bulunan küfün arkasında, gördüğünüzden çok daha fazlası gizlidir. Nemli ortamlarda oluşan küf, beneklerle sınırlı zannedilse de gıdanın en alt kısmından başlayarak yüzeye doğru gelişir. Uzmanlar benek şeklinde görülen küfün aslında tüm besine yayıldığını, küflenen gıdaların kansorejen madde içerdiğinden kesinlikle tüketilmemesi gerektiğini söylüyorlar. Ayrıca küflerin birçoğunun zehir ürettiğini, yenmesi durumunda bu zehrin zamanla vücudun bağışıklık sistemini çökerttiğini ve iç organlarda tahribata yol açtığını belirtiyorlar.

Bu parçadan aşağıdakilerden hangisi çıkarılamaz?

- A) Küflenmiş gıdaların hiçbir parçası yenmemelidir.
- B) Küfün oluşturduğu zehir, insanın mikroplara karşı direncini düşürür.
- C) Küflenmelerini önlemek için yiyecekleri soğuk ortamda saklamak gerekir.
- D) Küflenmiş yiyeceklerde kansere yol açan maddeler vardır.

12. İşaret dili, işitme veya konuşma engellilerin aralarında iletişim kurabilmek için el hareketlerini, yüz mimiklerini ve vücut dilini kullanarak oluşturdukları sessiz ve görsel dildir. Ülkeden ülkeye değişiklik gösterir. İşaret dilinin evrensel olduğu düşüncesi, insanlar bilinçlendikçe azalan yanlış bir kanıdır. Dünyanın neresinde, kiminle olursa olsun iletişim kurabileceğimiz evrensel bir dil iyi olurdu ancak işaret dili bu tanıma uymuyor.

Bu parçaya göre işaret diliyle ilgili aşağıdakilerden hangisi söylenebilir?

- A) Evrensel bir dil olduğu
- B) Belli seslerden yararlanıldığı
- C) Çok zor öğrenildiği
- D) Görme duyusuna dayalı olduğu

13. Çocukların korku, kızgınlık, kaygı, mutluluk gibi duyguları yetişkinlerle aynıdır ama onları ifade etme biçimleri ve araçları yetişkinlerden farklıdır. Bu açıdan bakıldığında çocuklar oyuncakları kelimeler gibi kullanır. Yetişkin için söz ne ise çocuk için de oyun odur. Çocukların dili, oyundur. Çocuk; duygularını kelimelerle anlatmak yerine kum havuzuna gizlenir, canavara kızar, oyuncağa tokat atar. Bunları yaparak hem duygusal anlamda rahatlar hem de yaşadıklarını oyunla canlandırır.

Bu parçanın ana düşüncesi aşağıdakilerden hangisidir?

- A) Çocuklar duygularını yetişkinlerden daha kolay ve çabuk ifade ederler.
- B) Çocukların duyguları yetişkinlerinkinden çok farklıdır.
- C) Çocuklar duygularını kelimelerle değil oyunla ifade ederler.
- D) Oyun, çocukların kelime dağarcıklarının gelişmesine yardımcı olur.

14. Kündekâri, ahşap işçiliğinin önemli tekniklerinden biri olarak Anadolu'da Selçuklular Dönemi'nde ortaya çıkmıştır. Daha çok, cami kapılarında, dolap kapaklarında, minberlerde, vaaz kürsülerinde kullanılan kündekâri, yüzlerce hatta binlerce parça ahşabın lego gibi birbirine geçirilmesi sonucunda oluşur. Bu, inanılmaz bir sabır ve serinkanlılık isteyen bir ekleme tekniğidir. Selçuklu ve Osmanlı coğrafyalarında bu teknikle ortaya konmuş paha biçilmez eserlere rastlamak mümkündür. Bu tekniğin bir anda geniş bir coğrafyada kabul ve ilgi görmesinin ardında ahşaba kazandırdığı uzun ömürlülük ve görsel zenginlik yatmaktadır.

Bu parçadan kündekâri tekniğiyle ilgili aşağıdakilerden hangisine ulaşılamaz?

- A) Zahmetli bir iş olduğuna
- B) Pahalı bir teknik olduğuna
- C) Ahşabın dayanıklılığını artırdığına
- D) Kısa zamanda pek çok bölgede kullanıldığına

15. (I) Gerilim romanları, gençlik edebiyatının en çok tercih edilen türleri arasındadır. (II) Hele de inandırıcı konularla yoğrulmuş, gerçekçi karakterlerle donatılmış ve neden-sellik ilişkileri harita gibi örülmüşse gençler arasında dalga hızıyla yayılmaları işten bile değildir. (III) Buna karşılık bu türün yazımının, okunduğu kadar kolay olmadığı üzerinde durulmaz pek. (IV) Benzer anlatım teknikleri ve kurgu kalıpları kullanıldığı için edebiyat çevreleri tarafından sürekli görmezden gelinir. (V) Görülse bile her ayrıntısı incelenerek acımasızca eleştirilir.

Bu parçada numaralanmış cümlelerin hangisinden itibaren düşüncenin yönü değişmeye başlamıştır?

- A) II. B) III. C) IV. D) V.

16. Nihayetsiz bir ova ağarttı benzimizi.

I

Yollar bir şerit gibi ufka bağladı bizi.

II

Gurbet beni muttasıl çekiyordu kendine.

III

Yol, hep yol, daima yol... Bitmiyor düzlük yine.

IV

Bu dizelerde numaralanmış sözcüklerden hangisi "iş (kılış)" bildiren bir fiil değildir?

- A) I. B) II. C) III. D) IV.

17. Fiilleri zaman açısından biçimlendiren eklere bildirme kipi, fiillere farklı anlam özellikleri (şart, gereklilik, emir, istek) kazandıran eklere dilek kipi adı verilir.

Buna göre aşağıdaki cümlelerden hangisinde bildirme kipiyle çekimlenmiş bir fiil vardır?

- A) Cahil kimsenin yanında kitap gibi sessiz olmalısın.
B) Kullandığınız kelimeler nasıl yaşayacağınızı belirler.
C) Konuşmadan önce düşün, hareket etmeden önce ölç.
D) Yıkıcı olmakla sözünü esirgememeyi birbirine karıştırmayasın.

18. Zamanla nasıl değişiyor insan!

I

Hangi resmime baksam ben değilim.

II

Nerede o günler, o şevk, o heyecan?

III

Bu güler yüzlü adam ben değilim.

IV

Bu dizelerde numaralanmış sözcüklerden hangisi zarf görevinde kullanılmıştır?

- A) I. B) II. C) III. D) IV.

19. Aşağıdaki kitap adlarından hangisinde yazım yanlışı yapılmıştır?

A)



B)



C)



D)



20. Aşağıdakilerden hangisinde noktalama yanlışı yapılmıştır?

- A) Doğan Aksan, Her Yönüyle Dil, TDK Yayınları, Ankara [2015].
- B) Bursa-Ankara yolunu son zamanlarda hiç kullanmadım.
- C) Yurt dışı temsilcimiz, topladığımız delilleri C... 'ye götürdü.
- D) İbni Sina, 980 (?) yılında Buhara yakınlarındaki Afşana'da doğdu.





MATEMATİK TESTİ

Bu testte, Matematik alanına ait 20 soru bulunmaktadır. Bu testin çözümü için önerilen süre 40 dakikadır.

1. $[(-3) \cdot (+4)] : [(-4) + (-2)]$ işleminin sonucu kaçtır?

- A) -3 B) -2 C) 2 D) 3

2. 50 soruluk bir sınavda her doğru yanıtın değeri + 5 puan her yanlış yanıtın değeri - 2 puandır. Boş bırakılan soruların değeri ise 0 puandır.

Bu sınavda 2 soruyu boş bırakıp 5 soruyu yanlış cevaplayan bir öğrenci kaç puan alır?

- A) 195 B) 205 C) 225 D) 240

3. Bir depodaki klima depoyu her 15 dakikada 3°C soğutmaktadır.

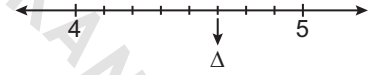
Buna göre sıcaklığı 7°C olan deponun sıcaklığı kaç dakikada -20°C 'ye düşer?

- A) 65 B) 90 C) 120 D) 135

4. $7^0 + (-1)^{11} - (-1)^4$ işleminin sonucu kaçtır?

- A) -7 B) -1 C) 1 D) 7

5.



Yukarıdaki sayı doğrusunda 4 ile 5 arası sekiz eş parçaya ayrılmıştır.

Buna göre Δ sembolüne karşılık gelen rasyonel sayı aşağıdakilerden hangisidir?

- A) $\frac{5}{8}$ B) $\frac{9}{2}$ C) $\frac{35}{8}$ D) $\frac{37}{8}$

6. $\frac{22}{3}$ kesrinin ondalık gösterimi aşağıdakilerden hangisidir?

- A) $7,\bar{6}$ B) $7,\bar{3}$ C) $6,\bar{6}$ D) $2,\bar{2}$

7. Aşağıdakilerden hangisi yanlıştır?

- A) $-0,3 = -\frac{3}{10}$ B) $0,45 = \frac{9}{20}$
 C) $-1,15 = -\frac{23}{20}$ D) $2,35 = \frac{47}{25}$

8. $a = \frac{1}{2}$, $b = -0,6$, $c = -\frac{9}{2}$, $d = \frac{4}{5}$ sayılarının doğru sıralanışı aşağıdakilerden hangisidir?

- A) $d > a > b > c$
 B) $d > a > c > b$
 C) $a > d > b > c$
 D) $a > c > b > d$

9. $\left(-\frac{3}{4} + \frac{1}{6}\right) - \left(\frac{5}{4} - \frac{5}{6}\right)$ işleminin sonucu kaçtır?

- A) -1 B) $-\frac{1}{6}$ C) $\frac{1}{6}$ D) 1

10. $\left(2\frac{1}{7}\right) : 3$ işleminin sonucu kaçtır?

- A) $\frac{7}{45}$ B) $\frac{5}{7}$ C) $\frac{7}{5}$ D) $\frac{45}{7}$

11. $\left(\frac{4}{3}\right)^2 \cdot \left(\frac{1}{2}\right)^3$ işleminin sonucu kaçtır?

- A) $\frac{2}{9}$ B) $\frac{8}{27}$ C) $\frac{2}{3}$ D) $\frac{8}{9}$

12. $\left(-\frac{4}{\Delta}\right)^{\square} = \frac{16}{49}$ olduğuna göre \square ve Δ tam sayılarının alabileceği değerler toplamı kaçtır?

- A) 11 B) 9 C) 5 D) 2

13. $5 - \frac{1}{1 - \frac{1}{1 - \frac{1}{2}}}$ işleminin sonucu kaçtır?

- A) 3 B) 4 C) 5 D) 6

14. İlker parasının $\frac{5}{11}$ 'ini harcıyor.

7 lira daha harcarsa tüm parasının yarısını harcamış olacağına göre İlker'in başlangıçta kaç lirası vardır?

- A) 198 B) 176 C) 154 D) 132

15. Bir deponun $\frac{1}{5}$ 'i su ile doludur. Bu depoya 224 litre daha su eklenince deponun $\frac{1}{3}$ 'i boş kalıyor.

Buna göre bu deponun tamamı kaç litre su alır?

- A) 320 B) 480 C) 586 D) 672

16. Yaşları toplamı 29 olan iki kardeşten büyük kardeşin yaşı, küçük kardeşin yaşının 2 katından 4 eksik olduğuna göre küçük kardeşin yaşı aşağıdaki denklemlerden hangisi ile hesaplanabilir?

- A) $2 \cdot x - 4 = 29$
 B) $x + 29 = 2 \cdot x - 4$
 C) $x + 2 \cdot x - 4 = 29$
 D) $(x - 4) - x = 29$

17. $28 - 2x = 16$ olduğuna göre x kaçtır?

- A) 6 B) 12 C) 16 D) 22

18. $2x - (x + 2) = 5 + x - (x - 1)$ olduğuna göre x kaçtır?

- A) 3 B) 5 C) 6 D) 8

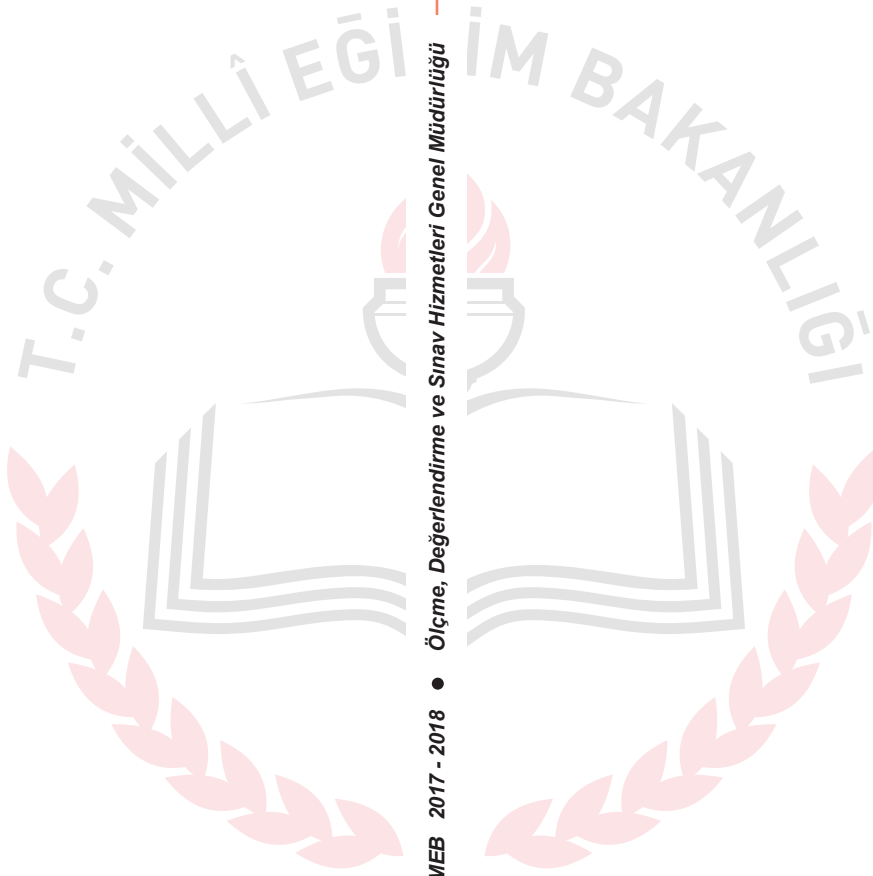
19. Bir sayının 3 katının 2 eksiği aynı sayının iki katının 18 fazlasına eşit olduğuna göre bu sayı kaçtır?

- A) 16 B) 20 C) 24 D) 28

20. Bir sınıftaki öğrenciler sıralara ikişer ikişer oturlarsa 6 öğrenci ayakta kalıyor. Üçer üçer oturlarsa 2 sıra boş kalıyor.

Buna göre bu sınıfta kaç sıra vardır?

- A) 14 B) 13 C) 12 D) 11



MATEMATİK TESTİ BİTTİ.
DİĞER TESTE GEÇİNİZ.

FEN BİLİMLERİ TESTİ

Bu testte, Fen Bilimleri alanına ait 20 soru bulunmaktadır. Bu testin çözümü için önerilen süre 40 dakikadır.

1. Aysu, besin gruplarından bazılarının sindirimine ait bilgiler içeren bir tablo hazırlıyor.

Besin Grubu	Kimyasal Sindirimin Başladığı Organ	Kimyasal Sindirimin Bittiği Organ
Karbonhidratlar	1. Ağız	2. Mide
Proteinler	3. Mide	4. İnce bağırsak
Yağlar	5. İnce bağırsak	6. Kalın bağırsak

Buna göre Aysu, numaraladığı organlar ile ilgili verdiği bilgilerin hangilerinde hata yapmıştır?

- A) 1 - 3
B) 1 - 6
C) 2 - 6
D) 4 - 5

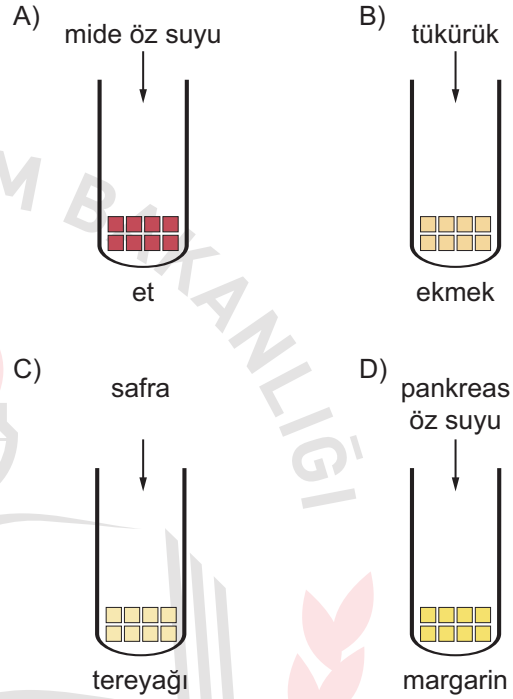
2. I. Dil ve dişler ile yiyeceklerin ağızda parçalanması
II. Safra salgısı ile yağların ince bağırsakta parçalanması
III. Midenin kasılıp gevşemesi ile yiyeceklerin bula maç haline gelmesi

Yukarıda verilen olaylardan hangileri fiziksel sindirimdir?

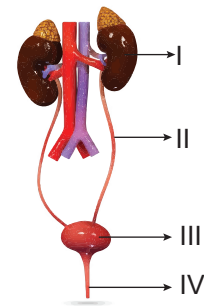
- A) Yalnız I.
B) I ve III.
C) II ve III.
D) I, II ve III.

3. Özdeş tüpler içinde bulunan eşit miktardaki besin parçalarının üzerine, belirtilen salgı maddelerinden eşit miktarda ilave ediliyor.

Hangi tüpte fiziksel (mekanik) sindirim gerçekleşmesi beklenir?



- 4.



Şekilde verilen numaralanmış yapılardan hangisi kanın süzülerek idrarın oluştuğu bölümdür?

- A) I
B) II
C) III
D) IV

5. • Safra sıvısını üretir.
• Hem sindirime hem de boşaltıma yardımcı olan organdır.
• Zehirli bir madde olan amonyağı daha az zehirli olan üre ve ürik asite dönüştürür.

Yukarıda verilen bilgiler vücudumuzdaki hangi organa aittir?

- A) Böbrek
B) Karaciğer
C) İnce bağırsak
D) Kalp

6. I. Tiroksin
II. Adrenalin
III. İnsülin
IV. Eşeyssel hormonlar

Yukarıda verilen hormonlardan hangisi dişi ve erkek bireylerde farklı organlardan salgılanır?

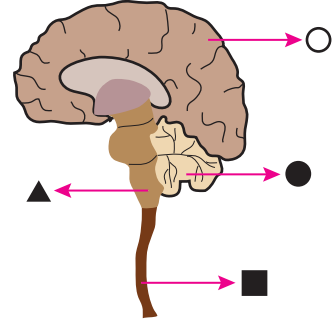
- A) I. B) II. C) III. D) IV.

7. Karşısına aniden çıkan köpekten korkan Emre, kalbinin daha hızlı attığını ve daha hızlı soluk alıp verdiğini fark ediyor.

Bu durumun sebebi, Emre'nin kanında hangi hormonun miktarının artmasıdır?

- A) Tiroksin
B) Adrenalin
C) İnsülin
D) Glukagon

8.



Şekilde verilen merkezi sinir sisteminin işaretler ile gösterilmiş kısımlarından hangisinin görevi yanlış yazılmıştır?

- A) ○ : Susama ve acıkma olaylarını kontrol eder.
B) ■ : Refleksleri yönetir.
C) ● : Vücudun dengesini sağlar.
D) ▲ : Kan basıncını ayarlar.

9. **Gözümüze gelen ışık ışınlarının sırasıyla 1. ve 2. kez kırıldığı yapılar, aşağıdakilerin hangisinde verilmiştir?**

- | 1. Kırılma | 2. Kırılma |
|----------------|--------------|
| A) Göz bebeği | Damar tabaka |
| B) İris | Ağ tabaka |
| C) Göz merceği | Sarı benek |
| D) Kornea | Göz merceği |

10. İşitme almaçları, kulaktaki hangi yapının içinde bulunur?

- A) Salyangoz B) Östaki borusu
C) Yarım daire kanalları D) Oval pencere

11. Refleks davranışlarının bazıları doğuştan bazıları da sonradan kazanılır.

Buna göre;

- I. Gitar çalmak
II. Dans etmek
III. Ani seste irkilmek
IV. Yutkunmak

reflekslerinden hangilerini sonradan kazanırız?

- A) I ve II. B) I ve III.
C) II ve III. D) II ve IV.

12. "Kütle" ile ilgili verilen aşağıdaki bilgilerden hangisi yanlıştır?

- A) Birimi g (gram) ve kg (kilogram) dır.
B) Dünya'da ve Ay'da değeri aynıdır.
C) Dinamometre ile ölçülür.
D) Birim hacmi dolduran, değişmeyen madde miktarıdır.

13. I. Dünya'da ağırlığı 120 N olan bir cismin kütlesi Ay'da 20 kilogramdır.
II. Ekvatorda 10 N ölçülen bir cismin ağırlığı, kutuplarda 10 N'dan büyük ölçülür.
III. Bir cismin kütlesi arttıkça, Dünya'daki ağırlığı da artar.

Yukarıda verilen ifadelerden hangileri doğrudur?

- A) Yalnız II. B) I ve II.
C) II ve III. D) I, II ve III.

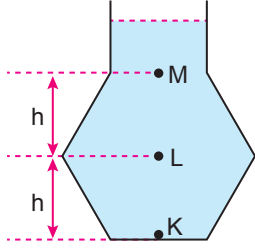
14. Hakan'ın yere uyguladığı basınç, aşağıda verilen durumların hangisinde en azdır?

- A) Sırtüstü uzandığında
B) Tek ayak üzerinde durduğunda
C) Oturduğunda
D) İki ayağının üzerinde dikildiğinde

15. Verilen örneklerden hangisinde basıncın artırılması amaçlanmıştır?

- A) Bıçağın keskin yüzünün bilenmesi
B) İş makinelerinin tekerlek yerine paletli yapılması
C) Karda yürürken kar ayakkabısı giyilmesi
D) Raptiyenin başının geniş yüzeyli tasarlanması

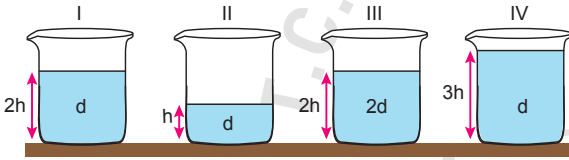
16.



İçinde su bulunan kapta belirtilen K, L ve M noktalarındaki su basınçları arasındaki ilişki aşağıdakilerden hangisidir?

- A) $K > L > M$ B) $K = L = M$
C) $L > K = M$ D) $M > L > K$

17. Elif, sıvıların basıncı ile ilgili yapmak istediği deney için bazı düzenekler hazırlıyor.



Sıvı basıncının sıvının yoğunluğuna bağlı olduğunu göstermek isteyen Elif, hazırladığı düzeneklerden hangilerini birlikte kullanmalıdır?

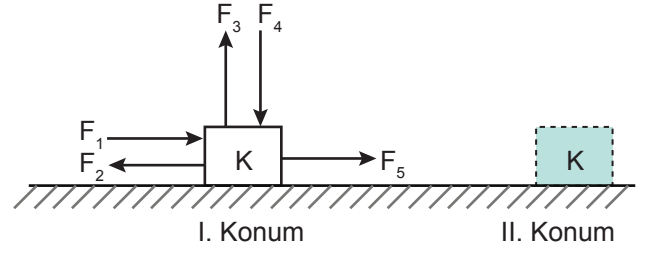
- A) I ile II. B) I ile III.
C) II ile III. D) I ile IV.

18. I. Açık hava basıncının değeri, bulunulan yerin deniz seviyesinden yüksekliğine bağlıdır.
II. Kapalı bir kapta bulunan gaz, kabın her noktasına eşit basınç uygular.
III. Bazı araçlarda bulunan hava yastıkları tasarlanırken gazların basıncı iletme ilkesi esas alınmıştır.

Gazlar ile ilgili yukarıda verilen ifadelerden hangileri doğrudur?

- A) Yalnız III. B) I ve II.
C) II ve III. D) I, II ve III.

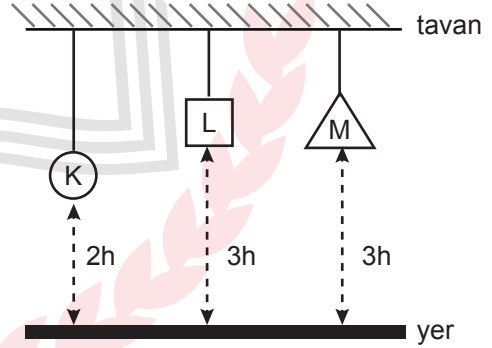
19. Sürtünmesiz yatay düzlemde bulunan K cismine şekilde gösterilen kuvvetler etki ediyor.



Bu cisim I. konumdan II. konuma geldiğine göre, hangi kuvvetler iş yapmamıştır?

- A) F_1, F_2 B) F_1, F_5
C) F_2, F_3 D) F_3, F_4

20. Eşit kütleli K, L ve M cisimleri yerden belirtilen yüksekliklerden tavana asılmıştır.



Bu cisimlerin yere göre sahip oldukları potansiyel enerjiler arasındaki ilişki hangisinde verilmiştir?

- A) $K > L > M$ B) $M > K > L$
C) $K < L = M$ D) $K = L = M$

FEN BİLİMLERİ TESTİ BİTTİ.
DİĞER TESTE GEÇİNİZ.

SOSYAL BİLGİLER TESTİ

Bu testte, Sosyal Bilgiler alanına ait 20 soru bulunmaktadır. Bu testin çözümünü için önerilen süre 40 dakikadır.

1.



Seni tekrar uyarıyorum! Bir daha böyle bir şey yaparsan, kötü olur.

Verilen cümleler aşağıdaki iletişim hatalarından hangisine örnektir?

- A) Yargılama
B) Suçlama
C) Alay etme
D) Tehdit etme

2. Kitle iletişim araçları, toplumun geniş kesimlerine bilginin ulaşmasını sağlayan araçlardır. Kitle iletişim araçları sayesinde dünyadaki gelişmelerden anında haberdar olunabilmektedir.

Buna göre kitle iletişim araçları hakkında aşağıdakilerden hangisi söylenemez?

- A) Bilginin hızlı yayılmasını sağlar.
B) Bilginin çok fazla insana ulaşmasını sağlar.
C) Her zaman doğru bilgiye ulaşmamızı sağlar.
D) Dünyadaki gelişmelerden haberdar olmamızı sağlar.

3. Atatürk Millî Mücadele döneminde halkı bilinçlendirmek amacıyla bazı kurumlar açtırarak çeşitli iletişim araçlarının kullanılmasını sağlamıştır.

Aşağıdakilerden hangisi Atatürk döneminde kullanılan iletişim araçlarından birisi değildir?

- A) Gazete
B) Telgraf
C) Radyo
D) Televizyon

4.

Anayasamızın 20. maddesinde, herkesin özel hayatına ve aile hayatına saygı gösterilmesini isteme hakkı olduğu, özel hayatın ve aile hayatının gizliliğine dokunulamayacağı belirtilmiştir.

Buna göre, aşağıdaki seçeneklerin hangisinde özel hayatın gizliliğinin ihlali söz konusudur?

- A) Soner Bey'in çocukları ile alışverişe çıkması
B) Suna Hanım'ın gazetede röportajının yayınlanması
C) İrem Hanım'ın ailevi meselelerinin bir internet sitesinde haber yapılması
D) Adnan Bey'in kendini ifade ederken sorun yaşaması

5.

- I. Sanayi
II. Turizm
III. Tarım
IV. Yeryüzü şekilleri
V. Bitki örtüsü

Yukarıda verilenlerden hangileri doğal faktörler arasında yer almaktadır?

- A) I ve II.
B) II ve IV.
C) III ve IV.
D) IV ve V.

6. Aşağıdaki tabloda, 1990 ve 2000 yıllarındaki nüfus sayımlarına göre bazı illerin nüfus miktarları verilmiştir.

İLLER	1990	2000
Ankara	3 236 378	4 007 860
İzmir	2 694 770	3 370 866
Konya	1 752 658	2 192 166
Hatay	1 109 754	1 253 726
Mersin	1 267 253	1 651 400

Yalnızca tablodaki bilgiler kullanılarak bu illerin;

- I. nüfus yoğunluğu,
- II. nüfus artışı,
- III. kadın ve erkek nüfusu

özelliklerinden hangilerine ulaşamaz?

- A) Yalnız II. B) I ve II.
C) I ve III. D) II ve III.

7.

Genel izleyici kitlesi 7 yaşı ve üzeri için 13 yaş ve üzeri için 18 yaş ve üzeri için

Şiddet / Korku Cinsellik Olumsuz örnek oluşturabilecek davranışlar

Televizyonlarda yayınlanacak programlardan önce yukarıda verilen akıllı işaretler gösterilmekte ve yayını izleyebilecek kitle bu işaretlere göre belirlenmektedir.

Bu uygulama aşağıdakilerden hangisini sağlamaya yöneliktir?

- A) İzleyicilere işaretlerin anlamlarını öğretmeye
- B) Çocuk ve gençleri yayınların olumsuz etkilerinden korumaya
- C) Televizyon programlarının daha çok izlenilmesini sağlamaya
- D) Programların kazançlarını artırmaya

8. İletişim; canlılar arasındaki duygu, düşünce, istek ve dileklerin akla gelebilecek her türlü yolla birbirlerine aktarılmasıdır.

Buna göre, aşağıdakilerden hangisi bir iletişim olayı sayılamaz?

- A) Mert'in isteklerini Ayşe'ye sözlü olarak ifade etmesi
- B) İki yakın arkadaşın sorularını konuşarak çözmeye çalışması
- C) Ahmet'in cep telefonunda oyun oynaması
- D) Mustafa Bey'in eve geldiğinde kapıyı açan kızına gülümsemesi

9. **Aşağıda verilen örneklerden hangisi bir iletişim hatası içermektedir?**

- A) Mine'nin hatasını kabul ederek annesinden özür dilemesi
- B) Sınavda kötü not alan Ali'nin arkadaşları tarafından teselli edilmesi
- C) Ömer'in, yaptığı resmi eleştiren kişilere tepki göstermesi
- D) Aylin'in sınıfta öğretmenini dikkatli bir şekilde dinlemesi

10.



Cem

Sorunlarımızı çözerken öncelikle bu sorunların nedenlerini anlamalıyız. Ayrıca karşımızdaki insanları iyi dinlemek sorunları çözmemizde en etkili yoldur.

Cem'in anlatımında aşağıdakilerden hangisi vurgulanmaktadır?

- A) Sorunları çözmek için uğraşmanın gereksiz olduğu
- B) Bir problemin ortadan kaldırılmasında dinlemenin etkisi
- C) Dinleyerek tüm sorunlardan kurtulunabileceği
- D) İyi dinleyicilerin sorunlarla hiç karşılaşmayacağı

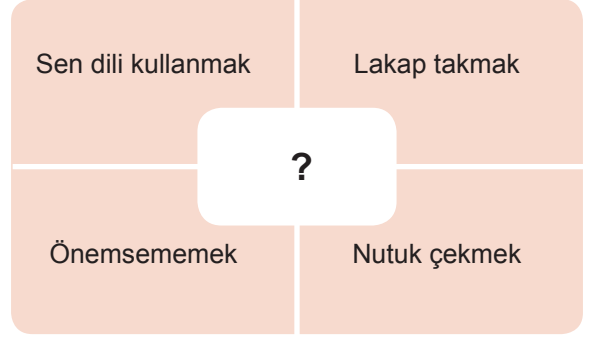
11.



Yukarıdaki diyagramda yapılan iletişim hatası aşağıdakilerden hangisidir?

- A) Tutarsızlık
- B) Empati kuramamak
- C) Alay etmek
- D) Tehdit etmek

12.



Yukarıda verilen tabloda soru işareti yerine aşağıdakilerden hangisi yazılabilir?

- A) İletişimi olumlu hâle getiren davranışlar
- B) İletişimde yapılan hatalar
- C) İletişimde olumlu ilişkiler
- D) İletişimde sorunları çözmeye yolları

13. Osmanlı Devleti kuruluş döneminde fethettiği yerlerde cami, hamam, kervansaray, medrese gibi eserler yapmışlardır.

Osmanlı Devleti'nin bu uygulamayı yapmasının sebebi aşağıdakilerden hangisidir?

- A) Bölgede kalıcı yerleşim sağlamak
- B) Hristiyan halkı bölgeden uzaklaştırmak
- C) Tarihî eserlerin kalıcılığını artırmak
- D) Tarımsal üretimi devam ettirmek

14. Aşağıdakilerden hangisi nüfusun dağılışını etkileyen doğal faktörlerden değildir?

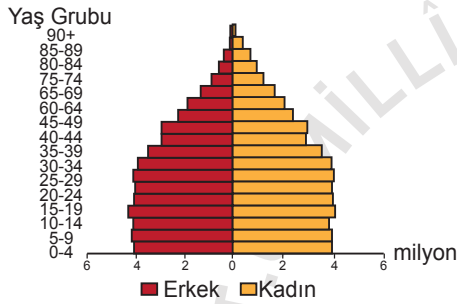
- A) Tarımsal faaliyetler
- B) Yeryüzü şekillerinin etkisi
- C) İklimin etkisi
- D) Bitki örtüsü

15. • Anadolu'da kurulan ilk Türk beyliklerindendir.
• Sivas, Tokat, Kayseri civarında kurulmuştur.
• Tokat Niksar kalesinde Anadolu'nun ilk medresesini açmışlardır.

Yukarıda özellikleri verilen Türk beyliği aşağıdakilerden hangisidir?

- A) Danişmentliler B) Artuklular
C) Saltuklular D) Osmanlılar

16.



Yukarıda verilen nüfus piramidine bakıldığında hangi seçenekteki bilgiye ulaşamaz?

- A) 65 yaş grubu 15 yaş grubu nüfustan azdır.
B) Doğum oranları düşmeye başlamıştır.
C) Kadın nüfusun toplam nüfus içerisindeki oranı bulunabilir.
D) Erkek nüfus sanayi sektöründe çalışmaktadır.

17. **Aşağıdaki verilenlerden hangisi ülkemizdeki nüfus yoğunluğu ile ilgili yanlış bir bilgidir?**

- A) Antalya ilinde nüfus turizm kaynaklı olarak yaz aylarında yoğunlaşmaktadır.
B) Doğu Karadeniz dağlık olduğundan nüfusu seyrek.
C) Tuz gölü ve çevresinde düzlük alanlar bulunduğu için nüfus yoğundur.
D) Marmara bölgesinin nüfus yoğunluğu diğer bölgelere göre daha fazladır.

18. Yerleşme ve seyahat özgürlüğü bazı durumlarda kısıtlanabilmektedir.

Aşağıda verilen bilgilerden hangisi bu duruma örnek gösterilemez?

- A) Kar yağışı nedeniyle yarın İstanbul'a gidemeyeceğim.
B) Hakkımda kuvvetli suç şüphesi bulunduğu için yurt dışına seyahat edemiyorum.
C) İlçemizde kuş gribi ortaya çıktığı için ilçeye giriş ve çıkışlar yasaklandı.
D) Şehrimizde bulunan olağanüstü hâlden dolayı dışarı çıkma yasağı uygulanıyor.

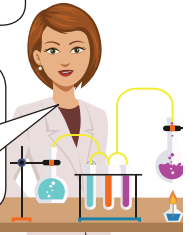
19.



Murat

Ailem iyi eğitim almam amacıyla köyden kente göç etti.

Mesleğimi daha iyi şartlarda yapmak amacıyla yurt dışına göç ettim.



Cemile Hanım

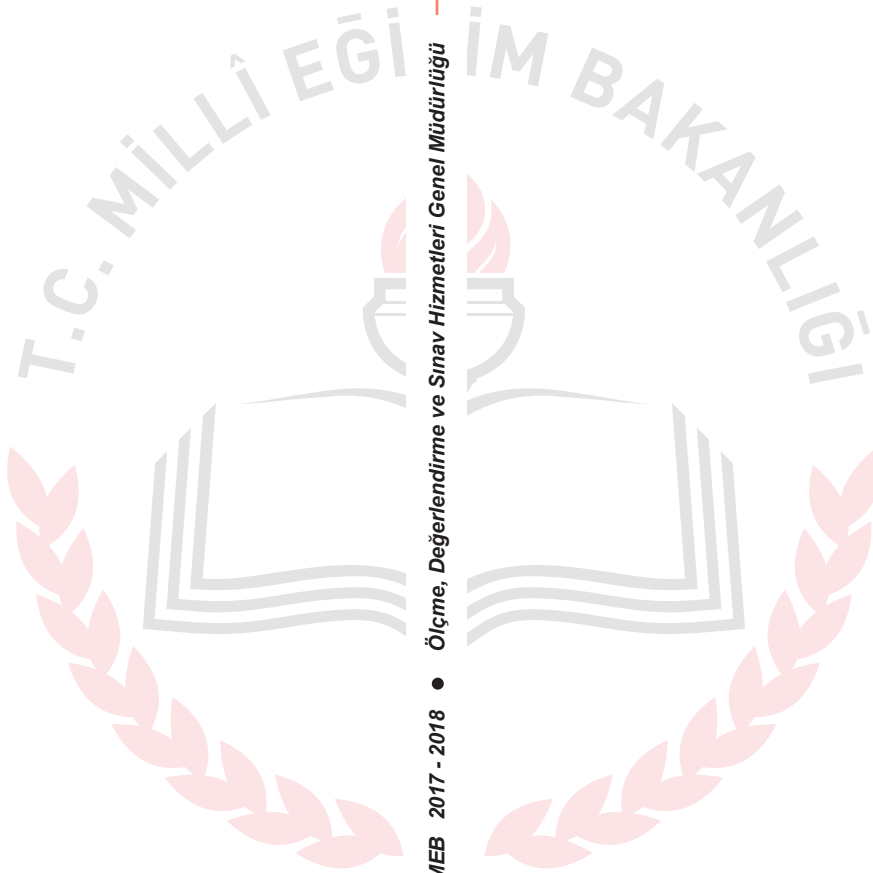
Yukarıda Murat ve Cemile Hanım'ın yaptıkları göçler sırasıyla hangi seçenekte doğru şekilde verilmiştir?

- A) Dış göç - İç göç
B) Mevsimlik göç - Dış göç
C) İç göç - Beyin göçü
D) İç göç - Mevsimlik göç

20. Türkler Anadolu'ya 1071 Malazgirt Savaşı'dan sonra yerleşmeye başlamışlar ve Anadolu'yu yurt edinmişlerdir.

Aşağıdakilerden hangisi Türklerin Anadolu'yu yurt edinmesi ile gerçekleşen bir durum değildir?

- A) Anadolu'yu Bizans ve Ermenilere karşı korumuşlardır.
- B) Anadolu'yu imar ederek medrese, kervansaray, cami gibi eserler yapmışlardır.
- C) Anadolu'nun Türkleştirilmesini sağlamışlardır.
- D) Anadolu'ya gelince din değiştirerek Hristiyanlığı kabul etmişlerdir.



**SOSYAL BİLİMLER TESTİ BİTTİ.
DİĞER TESTE GEÇİNİZ.**



DİN KÜLTÜRÜ VE AHLAK BİLGİSİ TESTİ

Bu testte, Din Kültürü ve Ahlak Bilgisi alanına ait 20 soru bulunmaktadır. Bu testin çözümü için önerilen süre 40 dakikadır.

1. "... Şafağın aydınlığı gecenin karanlığından ayırt edilinceye (tan yeri ağarınca) kadar yiyin, için. ..."
(Bakara suresi, 187. ayet)

Bu ayet aşağıdaki sorulardan hangisinin cevabı olabilir?

- A) Sahur vakti ne zaman başlar?
B) Gece namazı ne zaman kılınır?
C) İmsak vakti ne zaman başlar?
D) İftar vakti ne zaman biter?

2. • Namazı gösteriş için kılanlar
• İyiliğe engel olmaya çalışanlar
• Yetim ve garipleri hor görenler

Bu ifadeler aşağıdaki surelerin hangisinde yer alır?

- A) Mâ'ûn
B) Nasr
C) Fatiha
D) Nâs

3. "Oruç kalkandır."

Oruçla ilgili aşağıdaki yargılardan hangisi bu hadisin mesajıyla uyumludur?

- A) Sağlık demektir.
B) Kötülükten korur.
C) Allah için tutulur.
D) Önemli bir ibadettir.

4. • Kur'an ayı
• Oruç ayı
• Kadir gecesi

Bu ifadeler aşağıdaki hicri aylardan hangisi için kullanılır?

- A) Recep
B) Şaban
C) Ramazan
D) Muharrem

5. **Aşağıdakilerden hangisi Ramazan ayına mahsus ibadetlerden biri değildir?**

- A) Fitre
B) Namaz
C) Fidyeye
D) Teravih

6. Muharrem ayında,
• İlk on iki gün oruç tutulur.
• Aşure pişirip komşulara dağıtılır.
• On üçüncü gün şükür kurbanı kesilir.

Bu bilgiler aşağıdaki tasavvufi yorumlardan hangisiyle daha çok ilgilidir?

- A) Yesevilik
B) Mevlevilik
C) Nakşibendilik
D) Alevilik-Bektaşilik

7. Teravih namazıyla ilgili aşağıdaki bilgilerden hangisi yanlıştır?

- A) Cemaatle kılınması zorunludur.
- B) Genellikle yirmi rekât kılınır.
- C) Yatsı namazından sonra kılınır.
- D) İki veya dört rekâta bir selam verilir.

8. "Oysa sizi gözetleyen muhafızlar, değerli yazıcılar var. Onlar yaptığınız her şeyi biliyorlar."
(İnfitar suresi, 10-12. ayetler)

Bu ayetlerde söz edilen melekler aşağıdakilerden hangisidir?

- A) İsrail
- B) Mikail
- C) Münker-Nekir
- D) Kiramen Kâtibin

9. "İnsanların, yaptıklarından hesaba çekileceğini ve her eylemin bir karşılığının olacağını" **söyleyen kişi aşağıdakilerden hangisinden söz etmektedir?**

- A) Allah'a iman etmekten
- B) Ahirete imanın anlamından
- C) Kur'an'ın temel konularından
- D) Meleklerin her yerde olduğundan

10. Aşağıdaki kavramlardan hangisinin açıklaması yanlış verilmiştir?

- A) Ecel: Ömrün bitiş anına verilen addır.
- B) Ahiret: Ölümden sonra başlayan hayattır.
- C) Mahşer: Ahirette dirilenlerin toplandığı hayattır.
- D) Mizan: İsrail'in sûra üflemesiyle ölümlerin dirilmesine denir.

11. "Allah'ın sana verdiğiyle âhiret yurdunu kazanmaya bak ve dünyadan nasibini unutma! ..."
(Kasas suresi, 77. ayet)

Aşağıdakilerden hangisi bu ayetten çıkarılacak bir sonuç değildir?

- A) Dünya ahirete tercih edilmelidir.
- B) Ahiret yurdu dünyada kazanılır.
- C) Allah'ın verdikleri paylaşılmalıdır.
- D) Dünya ahiret dengesi gözetilmelidir.

12. Aşağıdakilerden hangisi batıl inanca örnek gösterilemez?

- A) Nazar boncuğu takmak
- B) Ağaçlara çaput bağlamak
- C) Başarılı olmak için dua etmek
- D) Kara kedinin uğursuz olduğuna inanmak

13. Meleklerle ilgili aşağıdakilerden hangisi söylenebilir?

- A) Ateşten yaratılmıştır.
- B) İnsanların iyiliğini isterler.
- C) İrade ile hareket eden varlıklardır.
- D) İnsanlar gibi hesaba çekileceklerdir.

14. Aşağıdakilerden hangisi bayrama uygun olmayan bir davranıştır?

- A) Küslüğü sürdürmek
- B) Ziyaretleşmek
- C) Tebrikleşmek
- D) Hediyeleşmek

15. I. Bağışlama
II. İntikam alma
III. Merhamet etme

Numaralanmış davranışlardan hangileri ahiret inancını benimseyen bir kişiden beklenmez?

- A) Yalnız II.
- B) Yalnız III.
- C) I ve II.
- D) I ve III.

16. Nâs suresinde aşağıdakilerden hangisinin şerrinden Allah'a sığınılmaktadır?

- A) Hasetçinin
- B) Vesvesecinin
- C) Büyücünün
- D) Gecenin

17. I. Unutarak yemek ve içmek
II. Göze ilaç damlatmak
III. Sigara içmek

Numaralanmış durumlardan hangileri orucu bozan durumlardandır?

- A) Yalnız I.
- B) Yalnız III.
- C) I ve II.
- D) II ve III.

18. "Gerçek şu ki şeytanın, iman eden ve rablerine dayanıp güvenenler üzerinde etkisi yoktur. Onun yalnızca kendisini dost edinenler ve onun yüzünden müşrik olanlar üzerinde etkisi vardır."

(Nahl suresi, 99 ve 100. ayetler)

Bu ayetlere göre şeytan aşağıdakilerden hangisine daha çok yanlış yaptırabilir?

- A) Hz. Peygamberi örnek alana
- B) Yaradan'a güvenip dayanana
- C) Şeytanın yolunu takip edene
- D) Şeytanın şerrinden Allah'a sığınana

19. “Allah’a andolsun, senden önceki ümmetlere peygamberler gönderdik. Fakat şeytan onlara işlerini güzel gösterdi. O, bugün de onların dostudur ve onlar için elem dolu bir azap vardır.”

(Nahl suresi, 63. ayet)

Aşağıdakilerden hangisi ayette altı çizili bölüme örnek gösterilebilir?

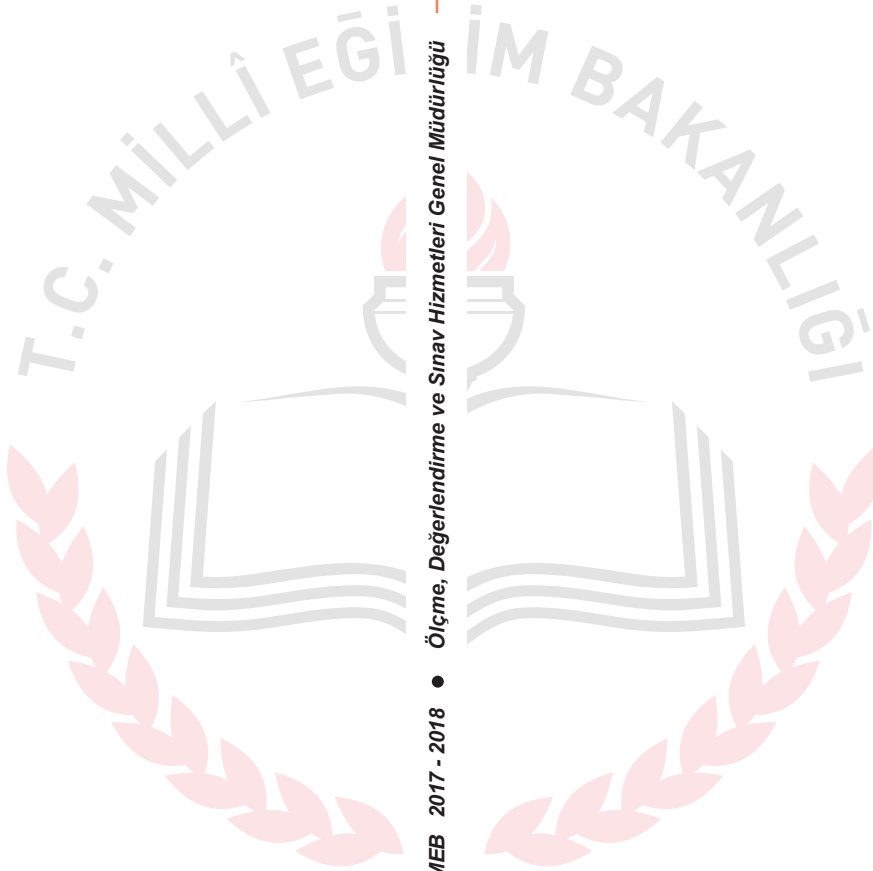
- A) Kendini beğenmek
- B) Alçak gönüllü olmak
- C) İbadet etmek
- D) Onurlu davranmak

20. “De ki: “Cinlerden olsun insanlardan olsun, insanların kalplerine vesvese sokan sinsi şeytanın şerrinden insanların rabbine, insanların mâlik ve hâkimine, insanların mâbuduna sığınırım!”

(Nâs suresi)

Aşağıdaki deyimlerden hangisi bu suredeki altı çizili ifade ile ilişkilendirilemez?

- A) Şeytana uymak
- B) Şeytan aldatmak
- C) Şeytan diyor ki
- D) Şeytan görsün yüzünü



YABANCI DİL TESTİ

Bu testte, İngilizce alanına ait 20 soru bulunmaktadır. Bu testin çözümü için önerilen süre 40 dakikadır.

1-2. soruları verilen görsellere göre cevaplayınız.



I

II

III

IV

1. 'Nancy has got shoulder length fair hair with big green eyes.'

Which picture belongs to Nancy?

- A) I B) II C) III D) IV

2.

Football		
Uefa Champions League		
CSKA Moscow	2 / 2	Manchester City
Chelsea	6 / 2	Marlbor
Roma	1 / 2	Bayern Munich
Barcelona	3 / 1	Ajax

Which teams had a draw?

- A) Barcelona and Ajax
 B) Chelsea and Marlbor
 C) Roma and Bayern Munich
 D) CSKA Moscow and Manchester City

3-11. sorularda boş bırakılan yere uygun gelen kelime ya da ifadeyi işaretleyiniz.

3. Clara always says 'OK' for everything. She is a very ---- girl.

- A) outgoing
 B) selfish
 C) easygoing
 D) hardworking

4. Wilhelm Conrad Röntgen was awarded the first Nobel Prize in Physics because he ----.

- A) became a professor
 B) discovered X-rays
 C) grew up in Poland
 D) got married twice

5. In a football match there are eleven players in each team and they try to ----.

- A) score a goal
 B) lose the match
 C) win the race
 D) ride a horse

6. People give shelter and food to pets because they are ----.

- A) wild animals
 B) becoming extinct
 C) endangered species
 D) domesticated animals

7. **Hector** : Here is my childhood photo with my cousins Jane and Bill.

Jill : Oh, you look so cute. How old were you in this photo?

Hector : I think I was eleven.

Jill : ----?

Hector : Yes, I am. Both of them are older than me.

- A) Is Jane older than Bill and you
- B) Are you older than Jane and Bill
- C) Is Bill younger than you and Jane
- D) Are you younger than your cousins

8. **Tobias** : Marie Curie had a great achievement in radiation field.

Lance : What does achievement mean?

Tobias : It means ----.

- A) failure
- B) success
- C) scientist
- D) biography

9. **Dave** : I was very tired last night. I couldn't watch the national cup match. What happened?

Kevin : You must be kidding. You missed the match of the year. Our spectators were very happy at the end of the match because we ----.

Dave : So we got the cup.

- A) lost the cup
- B) played so bad
- C) defeated them
- D) scored less goals

10. **Ken** : I had a great time with my parents. We joined a jeep safari. It was great.

Luis : Isn't it dangerous? Why did you go there?

Ken : No, it is quite safe. We wanted to ----.

- A) catch some wild animals
- B) see the wildlife in the national park
- C) visit animals in their cages at the zoo
- D) feed animals in my grandfather's farm

11. **Ursula** : People go to circuses to have fun but they aren't aware that the animals are not free there.

Melanie : Yes you're right. I feel sorry when I see them at the circuses.

Ursula : I think they ----.

Melanie : You are right and we can make a campaign to let them free.

- A) should live in their habitats
- B) like living in cages at circuses
- C) can perform better shows for us
- D) prefer living at circuses to their habitats

12. (I) Five players from each team try to shoot a ball through a basket. (II) Both team defend their basket. (III) A goal keeper defends the team basket. (IV) The team getting more points after four periods wins the match.

Parçada numaralanmış olarak verilen cümlelerden anlam bütünlüğünü bozan seçeneği işaretleyiniz.

- A) I
- B) II
- C) III
- D) IV

13. I. When she was twenty-four, she moved to Paris.
 II. Marie Curie was born on the 7th November, 1867.
 III. In December, 1903, she was awarded the Nobel Prize.
 IV. She studied Mathematics, Physics and Chemistry there.

Karışık olarak verilen cümlelerin anlamlı bir bütün oluşturacak şekilde sıralandığı seçeneği işaretleyiniz.

- A) III-II-IV-I
 B) I-IV-III-II
 C) IV-I-II-III
 D) II-I-IV-III

14. You must learn where the penguins live for a science project and you need to find some information on the Net.

What do you write on the search engine?

- A) How do the penguins stay alive in cold?
 B) What is the natural habitat of penguins?
 C) Why do the penguins becoming extinct?
 D) What should we do to protect penguins?

15-17. soruları aşağıda verilen tabloya göre cevaplayınız.

	Scuba diving	Wind Surfing	Table tennis	Car racing
Jill	☆☆	☆☆☆	☆☆☆☆	☆
Emily	0	☆	☆☆☆	☆☆☆
Terry	☆☆☆☆	☆☆	☆☆	0
Mike	☆☆	☆☆☆	0	☆
0: never ☆:sometimes ☆☆: often				
☆☆☆: usually ☆☆☆☆: always				

15. Terry often does windsurfing but he never - - - - .

- A) joins car racing
 B) plays table tennis
 C) goes scuba diving
 D) does wind surfing

16. How often does Emily play table tennis?

- A) Often
 B) Never
 C) Usually
 D) Sometimes

17. Which one is correct?

- A) Jill often does wind surfing.
 B) Emily never plays table tennis.
 C) Terry usually goes scuba diving.
 D) Mike sometimes joins car races.

18-20. soruları aşağıda verilen metne göre cevaplayınız.

Ömer was born to a large traditional family in Niğde. He spent most of his childhood there. He did shepherding to help his family. He was a successful student and honest boy. After school, he joined the army and became sergeant. He served his country both in his motherland and abroad. He had two children. He was killed by terrorists while he was trying to stop traitors.

18. What did Ömer do to help his family?

- A) Ömer did shepherding after school.
- B) He joined the army to earn money.
- C) He served in his homeland and abroad.
- D) Ömer had two children.

19. After school, he -----.

- A) was a honest boy
- B) became sergeant
- C) was killed by terrorists
- D) was a successful student

20. Which one is false?

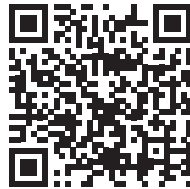
- A) He was born to a big family.
- B) He had a marriage and two children.
- C) He joined the army to serve his country.
- D) He was born and spent his childhood in Ankara



SINAV BAŞLAMADAN ÖNCE AŞAĞIDAKİ UYARILARI MUTLAKA OKUYUNUZ.

1. Sınav kimlik bilgilerinizin doğruluğundan emin olunuz.
2. Sınav başladıktan sonra çevrenizdekilerle konuşmayınız.
3. Soruları cevaplamaya istediğiniz sorudan başlayabilirsiniz.
4. Cevaplarınızı cevap anahtarındaki ilgili soru numarasını dikkate alarak uygun bölüme kodlayınız.
5. Değiştirmek istediğiniz cevabı cevap anahtarına kodladığınızdan emin olunuz.
6. Cevabını bilmediğiniz sorular üzerinde fazla zaman kaybetmeden diğer sorulara geçiniz. Zaman kalırsa bu sorulara daha sonra dönebilirsiniz.
7. Sınav puanınızın hesaplanmasında sadece doğru cevaplarınız dikkate alınacaktır.
8. Cevap anahtarınızı sınav süresince başkalarının göremeyeceği şekilde önünüzde bulundurunuz.
9. Sınav sırasında sözlük, hesap makinası, cep telefonu ve bilgisayarınızın bu özelliklerini kullanmayınız.
10. Sınav süresince yerinizden ayrılmayınız.

Bu kitapçığın cevap anahtarına ulaşmak için karekodu okutunuz.



Bu kitapçığın her hakkı saklıdır. Hangi amaçla olursa olsun, kitapçığın tamamının veya bir kısmının Millî Eğitim Bakanlığı Ölçme, Değerlendirme ve Sınav Hizmetleri Genel Müdürlüğünün yazılı izni olmadan kopya edilmesi, fotoğraflarının çekilmesi, bilgisayar ortamına alınması, herhangi bir yolla çoğaltılması, yayımlanması ve başka bir amaçla kullanılması yasaktır. Bu yasağa uymayanlar, doğabilecek hukukî sorumluluğu ve sınavın hazırlanmasındaki malî yükümlülüğü peşinen kabullenmiş sayılır.